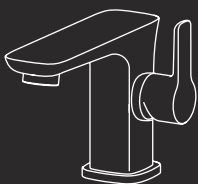




BelBagno®
bagni belli e' vita bella



**ИНСТРУКЦИЯ
ПО УСТАНОВКЕ СМЕСИТЕЛЯ**



Монтаж и использование:

Инструкция по монтажу

1. Место для установки выбирается с учётом наличия отводящей воду системы.
2. Перед установкой смесителя проверьте состояние и чистоту всех труб системы. .
3. Монтаж смесителя осуществляется после окончания косметического ремонта (строительная пыль и другие строительные материалы могут испортить внешний вид изделия).
4. Убедитесь, что водорозетки подходящего диаметра и размера, и имеют идентичную резьбу.
5. После установки проверьте надёжность соединения всех труб.
6. Чтобы выявить возможные протечки, поочерёдно включайте горячую и холодную воду. Убедитесь, что всё работает нормально.
7. Пожалуйста, сохраните данную инструкцию.

Использование и обслуживание

1. Давление должно быть от 0,05 МПа до 1,0 МПа. Температура должна быть от 4 до 90°C.
2. Ничего не ставьте и не вешайте на смеситель.
3. Не забывайте закрывать кран после использования.
4. Для чистки поверхности можно использовать нейтральные чистящие средства и мягкие полотенца.
5. Не допускайте промерзания смесителя.
6. Перед тем как принять душ или помыть руки, сначала включите холодную воду и затем постепенно горячую воду.
7. Не разбирайте смеситель самостоятельно, чтобы не повредить его.

Этапы установки:

1

Снимите гайку, шайбу
и резиновую прокладку
с корпуса смесителя.

Корпус смесителя

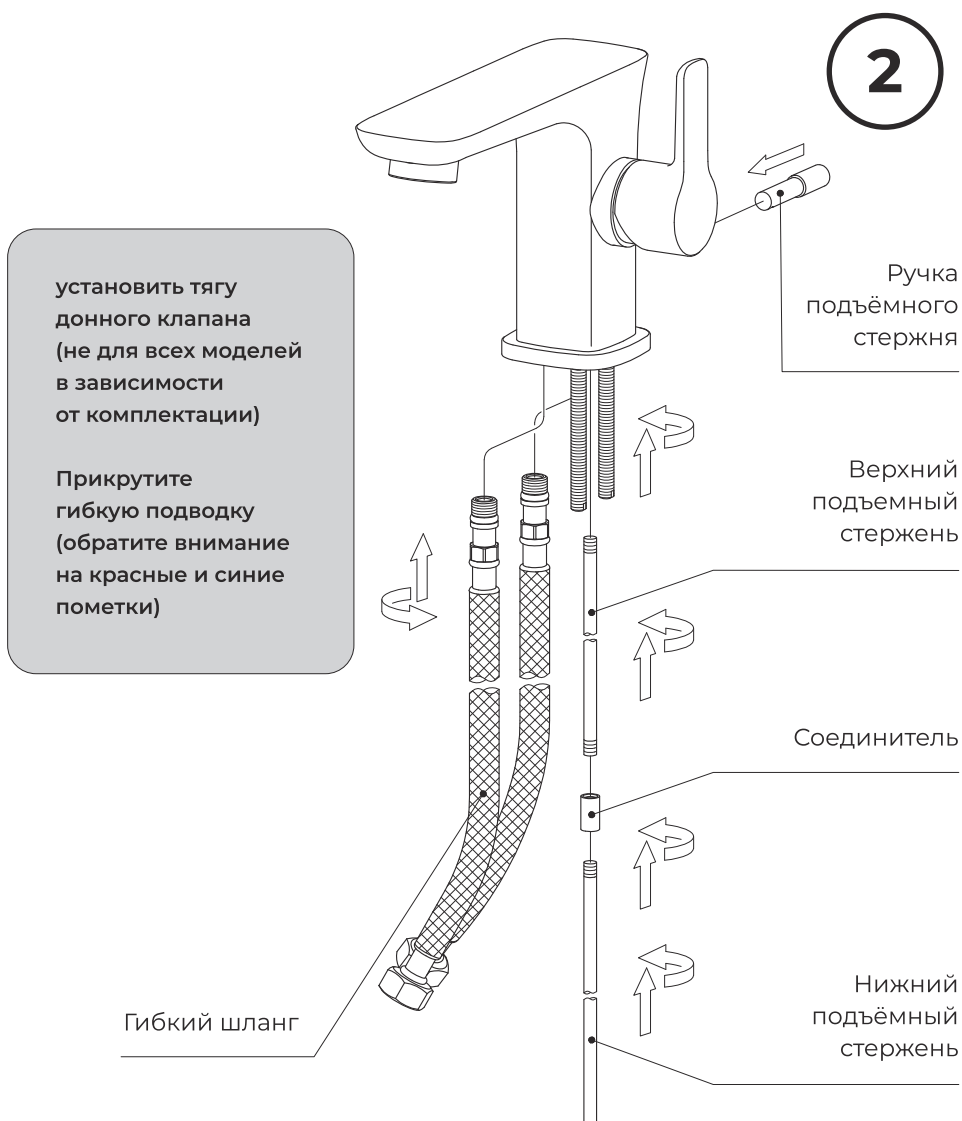
Резиновая прокладка

Шайба

Гайка

2

Этапы установки:

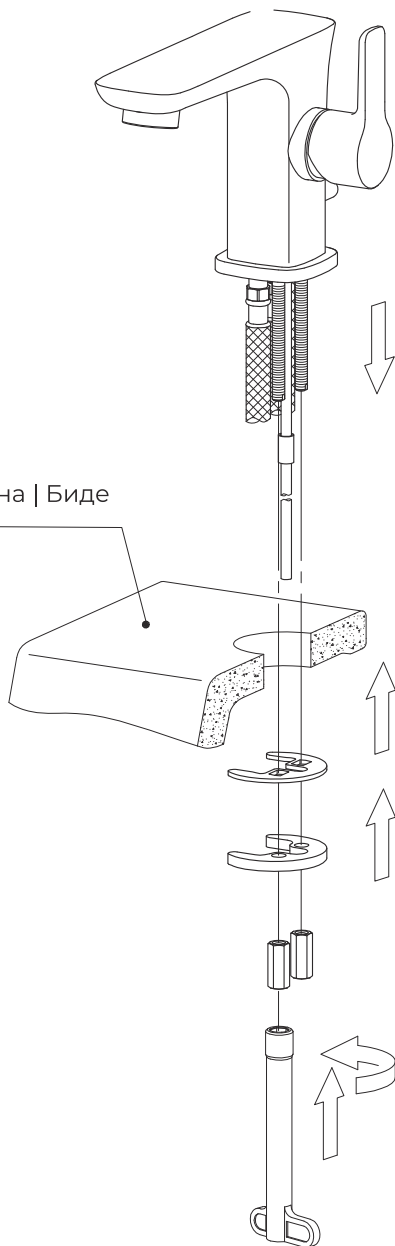


3

Этапы установки:

3

Раковина | Биде



Установите корпус
смесителя на
раковину | биде.
Наденьте резиновую
прокладку и шайбу,
закрепите их гайками.

4

Этапы установки:

4

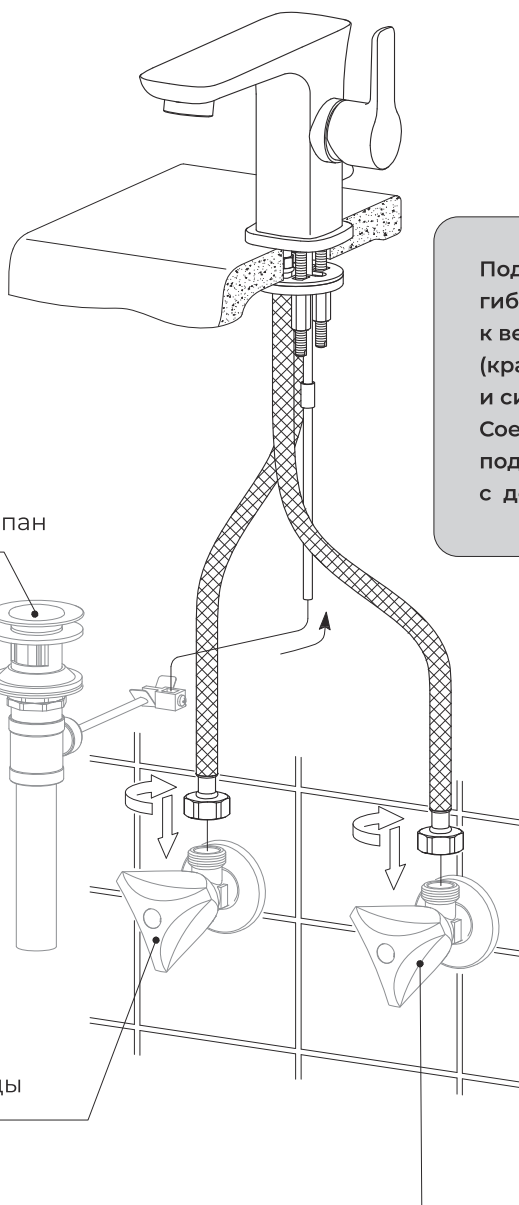
Подсоедините гибкую подводку к вентилю (красный слева и синий справа). Соедините подъемный стержень с донным клапаном

Донный клапан

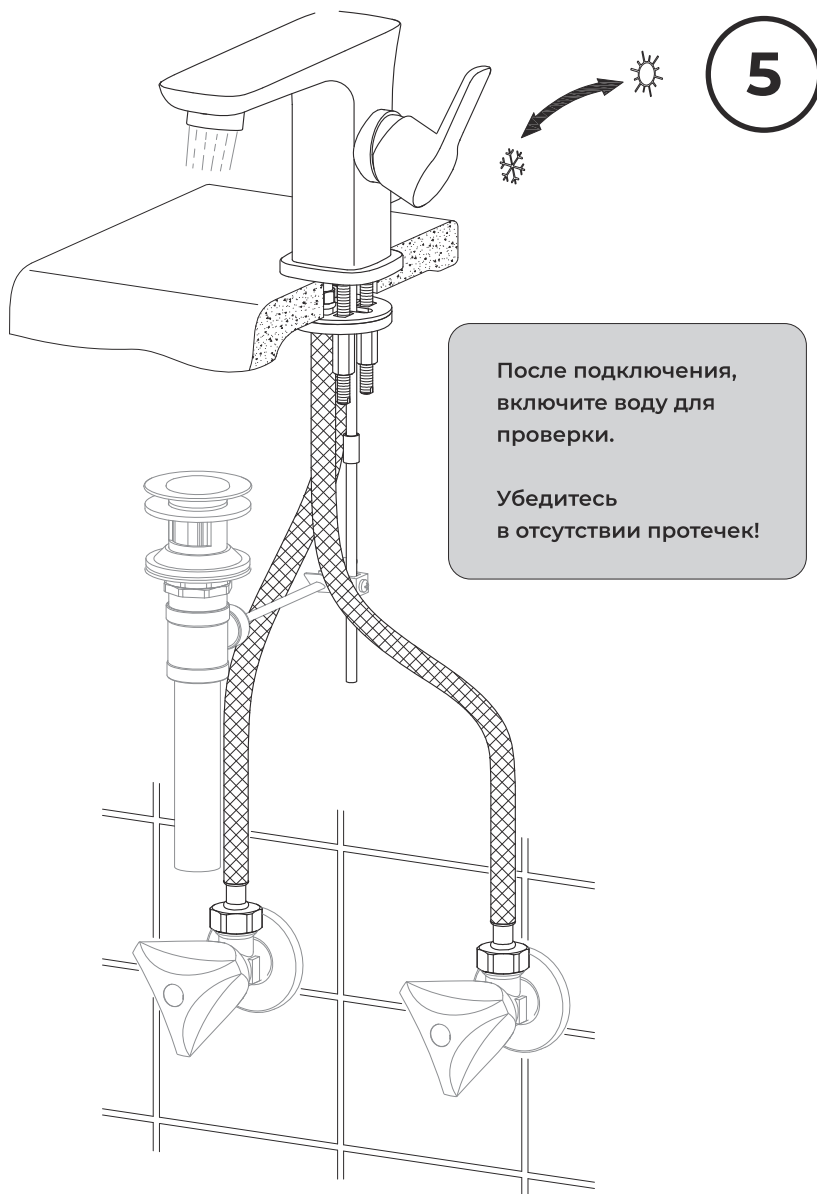
Вентиль
горячей воды

Вентиль
холодной воды

5



Этапы установки:





www.iberis-pro.ru